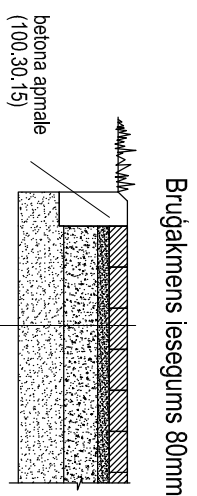




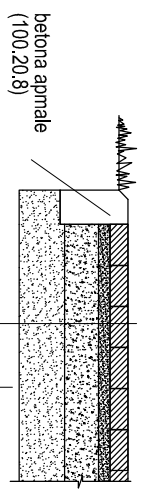
ĒKU UN BŪVJU TEHNISKIE RĀDĪTAĪI

N.p.k.	Nosaukums	Mērv.	
1	Zemesgabala platība	m ²	41900
2	Apbūvētā platība (ēka)	m ²	3369
3	Brūgakmens iesegums 60mm	m ²	482.85
4	Brūgakmens iesegums 80mm	m ²	1249.76
5	Gumijotais segums skrejceļam	m ²	1067.52
6	Gum. segums tāllācības skrejceļam	m ²	51.12
7	Parēļu stieplu žogs, H=1.53m	m	93.70
8	Bēnu drošības žogs ap šūpolām h=0.6m	m	19
9	Vārti, platums 2.5m	gb	1
10	Vārti, platums 3.5m	gb	1
11	Betona apmale 100.20.8	m	174
12	Betona apmale 100.30.15	m	315
13	Betona apmale ap skrejceļiem 100.20.8	m	617
14	Drošības segums no gumijas fitzēm 50x50cm, b=50mm, tonis-brūns	m ²	104.2



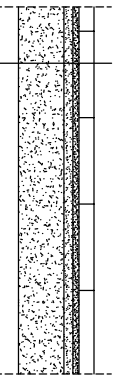
brūgakmens	80
smiltis	50
šķērības	200
dien.smiltis	250

Brūgakmens iesegums 60mm



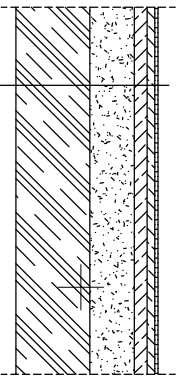
brūgakmens	60
smiltis	50
šķērības	150
dien.smiltis	200

Drošības iesegums - gumijas fitzes



gumijas fitzes	50mm
geotekstils	
smiltis/akmens šķerņu maisījums d	0.50m, b=200mm
smiltis/akmens šķerņu maisījums vai grants d 0.8mm, b=30mm	
blīvā pamatne no šķembām d	0.32mm, b=150mm

Skrejceļa segas konstrukcija, ūdens caurlaidīga



Poliuretāna - gumijas seguma granulas	13 mm.
Karstiats asfāls ACSurf	30 mm.
Karstiats asfāls AC11 surf	50 mm.
blīvās šķērības	200 mm.
drenāža smiltis	300 mm.

Pasūtītājs:		Pasūtītājs:	
Jelgavas novada pašvaldība		51/2015	
Objekts:		Stadija	
Kalndema vidusskolas teritorijas labiekārtošana.		Lapa	
Kalndema vidusskola, Valgundes pag., Jelgavas nov.		BP	
Izstrādāja		ĢP-3	
Proj.d.vad.		A. Ozols	
Laukumu piesaistes plāns		M 1:500	
SIA "NAMES PLUS"		Jelgava, K. Ziemeļa ielā 17-1, LV-2001, t. 66, fax: 653525230.	
		Vairāku l. Nr. 483032773	